

# Dein Hyundai i10

## Trend, 1.0 5-Gang-M/T, Schaltgetriebe, Frontantrieb



Preis ab

Variante	18.450,00 €
i10	
Trend, 1.0 5-Gang-M/T, Schaltgetriebe, Frontantrieb	
Optionen	0,00 €
Zubehör	0,00 €
Farben	
Lumen Grey Mineraleffekt	+570,00 €
Gesamtpreis	19.020,00 €
Alle dargestellten Preise sind unverbindliche Preisempfehlungen der Hyundai Motor Deutschland GmbH, Kaiserleipromenade 5, 63067 Offenbach, zzgl. Überführungskosten. Nur bei teilnehmenden Hyundai Händlern, Preis auf Anfrage und nur solange der Vorrat reicht.	

Emissions- und Verbrauchswerte

Energieverbrauch  
Energieverbrauch kombiniert: 5,1 l/100 km  
CO2-Emissionen kombiniert 116 g/km  
CO2-Klasse: D

Die Informationen erfolgen gemäß der Pkw-Energieverbrauchskennzeichnungsverordnung. Die angegebenen Werte wurden nach dem vorgeschriebenen Messverfahren WLTP (Worldwide harmonised Light-duty vehicles test Procedure) ermittelt. Der Kraftstoffverbrauch und der CO<sub>2</sub>-Ausstoß eines Pkw sind nicht nur von der effizienten Ausnutzung des Kraftstoffs durch den Pkw, sondern auch vom Fahrstil und anderen nichttechnischen Faktoren abhängig. CO<sub>2</sub> ist das für die Erderwärmung hauptsächlich verantwortliche Treibhausgas. Ein Leitfaden über den Kraftstoffverbrauch und die CO<sub>2</sub>-Emissionen aller in Deutschland angebotenen neuen Pkw-Modelle ist unentgeltlich einsehbar an jedem Verkaufsort in, an dem Pkw ausgestellt oder angeboten werden. Der Leitfaden ist auch hier abrufbar: <https://www.dat.de> (<https://www.dat.de>)

## Dein Hyundai i10

Trend, 1.0 5-Gang-M/T, Schaltgetriebe, Frontantrieb

### Zusammenfassung

#### Garantie & Service

##### 5 Jahre Garantie

5 Jahre Fahrzeuggarantie\*

5 Jahre Mobilitätsgarantie\*

5 Sicherheits-Checks\*

##### Details zur Garantie

\* Ohne Aufpreis und ohne Kilometerlimit: die Hyundai Herstellergarantie mit 5 Jahren Fahrzeuggarantie (3 Jahre für Car Audio inkl. Navigation bzw. Multimedia), 5 Jahren Lackgarantie sowie 5 Jahren Mobilitätsgarantie mit kostenlosem Pannen- und Abschleppdienst (gemäß den jeweiligen Bedingungen im Garantie- und Serviceheft). 5 kostenlose Sicherheits-Checks in den ersten 5 Jahren gemäß Hyundai Sicherheits-Check-Heft. Für Taxi und Mietwagen gelten generell abweichende Regelungen gemäß den jeweiligen Bedingungen des Garantie- und Servicehefts. Die 5-jährige Herstellergarantie für das Fahrzeug gilt nur, wenn dieses ursprünglich von einem autorisierten Hyundai Vertragshändler an einen Endkunden verkauft wurde.

#### Antrieb

Trend, 1,0 5-Gang-M/T, Schaltgetriebe, Frontantrieb

#### Variante

##### Trend

18,450,00 €

#### Sitze

##### 5-Türer (5 Sitze)

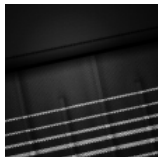
18,450,00 €

#### Farben



Lumen Grey Mineraleffekt  
570,00 €

#### Innen




Stoff Schwarz mit Innenraum  
Schwarz

Dein Hyundai i10

Trend, 1.0 5-Gang-M/T, Schaltgetriebe, Frontantrieb

Technische Spezifikationen




 1.480 mm



 3.670 mm  2.425 mm



 1.680 mm

<b>Laderaum</b>	
Laderaumvolumen max. (VDA) (l)	1,050
Laderaumvolumen min. (VDA) (l)	252

<b>Motor</b>	
Standgeräusch (dB)	74
Fahrgeräusch (dB)	69
Beschleunigung 0-100 (km/h) in (sek.)	15,6
Höchstgeschwindigkeit (km/h)	143
Kraftstoffart	Benzin
Anhängelast (ungebremst) (kg)	310
Anhängelast (gebremst, bis 12%) (kg)	310
Hubraum (cm3)	998
max. Leistung (kW/PS) bei (U/min)	46 / 63 - 5,500
max. Drehmoment (Nm) bei (U/min)	93 / 3,750
Tankinhalt ca. (L)	36

<b>Außendimensionen</b>	
Gesamtlänge (mm)	3,670
Gesamtbreite (mm)	1,680
Gesamthöhe (mm)	1,480
Radstand (mm)	2,425
Überhang vorne (mm)	705
Überhang hinten (mm)	540
Anzahl Türen	5

<b>Innendimensionen</b>	
Kopffreiheit hinten (mm)	956
Hüftraum vorne (mm)	1,260
Hüftraum hinten (mm)	1,230
Beinfreiheit vorne (mm)	1,070
Beinfreiheit hinten (mm)	865
Schulterraum vorne (mm)	1,326
Schulterraum hinten (mm)	1,328
Anzahl Sitze	5

<b>Lenkung</b>	
Verhältnis Lenkübersetzung	14
Lenkung	MDPS (Motor Driven Power Steering)
max. Anzahl Lenkradumdrehungen	2,64
Wendekreisradius (m)	5

<b>Antrieb</b>	
Kraftübertragung	Frontantrieb
Getriebe	Schaltgetriebe

Ausstattung

## Dein Hyundai i10

Trend, 1.0 5-Gang-M/T, Schaltgetriebe, Frontantrieb

### Sicherheitsausstattung

<b>Trend</b>	Beifahrerairbag deaktivierbar Front-, Seiten und Vorhangairbags Antiblockiersystem (ABS), Elektr. Stabilitätskontrolle (ESC), Berganfahrhilfe (HAC) ISOFIX und Top-Tether-Verankerungspunkten hintere Sitzplätze Kindersicherung an den hinteren Türen (manuell) Lenkrad höhenverstellbar Halogen-Scheinwerfer Lichtsensord LED-Tagfahrlicht Einparkhilfe hinten Rückfahrkamera Notrufsystem (eCall)
--------------	---

### Außenausstattung

<b>Trend</b>	Getönte Front- und Seitenscheiben vorne Getönte Heck- und Seitenscheiben hinten Dachspoiler mit 3, Bremsleuchte Außenspiegel beheizbar und elektrisch einstellbar Türgriffe in Wagenfarbe lackiert Fensterrahmeneinfassung unten in Schwarz Heckscheibenwischer 6,0 J x 15-Zoll Leichtmetallfelgen mit 185/55 R 15 Bereifung Reifen-Reparatur-Kit
--------------	---

### Sitze

<b>Trend</b>	Kopfstützen höhenverstellbar für Fahrer und Beifahrer Fahrsitz höhenverstellbar Rücksitzlehne (2. Sitzreihe), 60:40 geteilt umklappbar Kopfstützen höhenverstellbar für hintere Sitzplätze Sitzpolsterung in Stoff Fahrsitz und Beifahrersitz mit Sitzheizung
--------------	--

### Komfort- und Innenausstattung

<b>Trend</b>	Fensterheber elektrisch vorne inkl. Abwärts-/Aufwärtsautomatik mit Einklemmschutz für Fahrer Innenraumbeleuchtung Gepäckraumbeleuchtung Dreispochenlenkrad in Leder Lenkrad beheizbar Sonnenblende mit Spiegel (Fahrer) Sonnenblende mit Spiegel (Beifahrer) Klimaanlage Pollenfilter Innenspiegel manuell abblendbar Geschwindigkeitsregelanlage mit Limiter Reifendruck-Kontrollsystem (TPMS) Geschwindigkeitslimiter 12V-Steckdose vorne USB-Ladeanschluss vorne USB-Ladeanschluss hinten Lenkrad mit Multifunktion Zentralverriegelung mit Funkfernbedienung
--------------	---

### Infotainment

<b>Trend</b>	Bordcomputer mit 4,2-Zoll-Display Navigationssystem mit 8,0-Zoll-Touchscreen, Hyundai Bluelink, Android Auto™ und Apple CarPlay™ Lautsprecher vorne Lautsprecher hinten Bluetooth-Freisprecheinrichtung
--------------	---

## Dein Hyundai i10

**Trend, 1.0 5-Gang-M/T, Schaltgetriebe, Frontantrieb**

### Assistenzsysteme

<b>Trend</b>	Spurhalteassistent (LKA)
	Intelligente Verkehrszeichenerkennung (ISLA)
	Autonomer Notbremsassistent 1.0 (FCA 1.0)
	Spurfolgeassistent (LFA)
	Insassenalarm (RSA)

Alle dargestellten Preise sind unverbindliche Preisempfehlungen (bei Zubehör ohne Montage oder evtl. Lackierarbeiten) der Hyundai Motor Deutschland GmbH, Kaiserleipromenade 5, 63067 Offenbach, zzgl. Überführungskosten. Nur bei teilnehmenden Hyundai Händlern, Preis auf Anfrage und nur solange der Vorrat reicht.

Alle Angaben und Abbildungen sind als unverbindlich zu betrachten und stellen eine annähernde Beschreibung dar. Fahrzeugabbildungen enthalten z. T. aufpreispflichtige Zusatzausstattungen. Farbdarstellungen können abweichen.

Die Informationen zum Energieverbrauch erfolgen gemäß der Pkw-Energieverbrauchskennzeichnungsverordnung. Die angegebenen Werte wurden nach dem vorgeschriebenen Messverfahren WLTP (Worldwide harmonised Light-duty vehicles test Procedure) ermittelt. Der Kraftstoffverbrauch und der CO<sub>2</sub>-Ausstoß eines Pkw sind nicht nur von der effizienten Ausnutzung des Kraftstoffs durch den Pkw, sondern auch vom Fahrstil und anderen nichttechnischen Faktoren abhängig. CO<sub>2</sub> ist das für die Erderwärmung hauptsächlich verantwortliche Treibhausgas. Ein Leitfaden über den Kraftstoffverbrauch und die CO<sub>2</sub>-Emissionen aller in Deutschland angebotenen neuen Pkw-Modelle ist unentgeltlich einsehbar an jedem Verkaufsort in, an dem Pkw ausgestellt oder angeboten werden. Der Leitfaden ist auch hier abrufbar: <https://www.dat.de/co2/>.

Apple CarPlay™ ist ein eingetragenes Warenzeichen der Apple Inc. Android Auto™ ist ein eingetragenes Warenzeichen von Google Inc.

Bei Verwendung anderer Felgen als der Felgen aus dem Hyundai Original-Zubehörprogramm, die auf das TPMS abgestimmt sind, kann das TPMS möglicherweise nicht funktionieren und daher die TPMS-Anzeige auf der Instrumententafel dauerhaft leuchten.

Einige wenige Ausstattungsdetails wie z.B. die „Start/Stopp-Automatik“ sind nicht mit allen Motorvarianten kompatibel. Unter Umständen sind sie daher für deine Wunschkonfiguration nicht erhältlich.

Ausstattungsmerkmale und Sitzbezüge mit Leder-Anteil enthalten Echtleder kombiniert mit hochwertigem Kunstleder.

Das Filmen des Straßenverkehrs kann einen Verstoß gegen Datenschutzbestimmungen darstellen und ist nur unter bestimmten Voraussetzungen gerechtfertigt. Die Einzelheiten hängen von den gesetzlichen Bestimmungen des jeweiligen Landes ab, in dem die Kamera eingesetzt wird. Der Nutzer hat sowohl den Einsatz der Kamera als auch die Einhaltung der gesetzlichen Bestimmungen zu vertreten und haftet für etwaige Ersatzansprüche. Hyundai Motor Deutschland übernimmt keine Haftung.

Angaben zum Geräuschpegel wurden nach dem vorgeschriebenen Messverfahren gemäß der Verordnung (EU) Nr. 540/2014 respektive Regelung Nr. 51.03 UN/ECE [2018/798] ermittelt.

Die Angaben zum Leergewicht sind nach EG-Betriebserlaubnis mit vollem Tank inkl. 75 kg Fahrergewicht, ausstattungsabhängig.

Hyundai Bluelink sowie Over-the-Air-Updates sind ggf. mit einem kostenpflichtigen Abonnement verbunden. Weitere Informationen findest du unter: <https://www.hyundai.com/de/de/service/connected-services/bluelink.html> Die Funktion des digitalen Fahrzeugschlüssels erfordert ein kompatibles Mobilgerät, die Installation der Bluelink-App und ein aktives Bluelink-Abonnement.

Hyundai Motor Deutschland, 2025.