

Dein Hyundai TUCSON

N Line X, 1.6 T-GDI 7-Gang-DCT, Automatik, Frontantrieb



Preis ab

Variante	47.340,00 €
TUCSON	
N Line X, 1.6 T-GDI 7-Gang-DCT, Automatik, Frontantrieb	
Optionen	0,00 €
Zubehör	0,00 €
Farben	
Abyss Black Metallic	+750,00 €
Gesamtpreis	48.090,00 €
Alle dargestellten Preise sind unverbindliche Preisempfehlungen der Hyundai Motor Deutschland GmbH, Kaiserleipromenade 5, 63067 Offenbach, zzgl. Überführungskosten. Nur bei teilnehmenden Hyundai Händlern, Preis auf Anfrage und nur solange der Vorrat reicht.	

Emissions- und Verbrauchswerte

Energieverbrauch
Energieverbrauch kombiniert: 7.1 l/100 km
CO2-Emissionen kombiniert 161 g/km
CO2-Klasse: F
Die Informationen erfolgen gemäß der Pkw-Energieverbrauchskennzeichnungsverordnung. Die angegebenen Werte wurden nach dem vorgeschriebenen Messverfahren WLTP (Worldwide harmonised Light-duty vehicles test Procedure) ermittelt. Der Kraftstoffverbrauch und der CO ₂ -Ausstoß eines Pkw sind nicht nur von der effizienten Ausnutzung des Kraftstoffs durch den Pkw, sondern auch vom Fahrstil und anderen nichttechnischen Faktoren abhängig. CO ₂ ist das für die Erderwärmung hauptsächlich verantwortliche Treibhausgas. Ein Leitfaden über den Kraftstoffverbrauch und die CO ₂ -Emissionen aller in Deutschland angebotenen neuen Pkw-Modelle ist unentgeltlich einsehbar an jedem Verkaufsort in, an dem Pkw ausgestellt oder angeboten werden. Der Leitfaden ist auch hier abrufbar: https://www.dat.de (https://www.dat.de)

Dein Hyundai TUCSON

N Line X, 1.6 T-GDI 7-Gang-DCT, Automatik, Frontantrieb

Zusammenfassung

Garantie & Service

5 Jahre Garantie

5 Jahre Fahrzeuggarantie*

5 Jahre Mobilitätsgarantie*

5 Sicherheits-Checks*

Details zur Garantie

* Ohne Aufpreis und ohne Kilometerlimit: die Hyundai Herstellergarantie mit 5 Jahren Fahrzeuggarantie (3 Jahre für Car Audio inkl. Navigation bzw. Multimedia), 5 Jahren Lackgarantie sowie 5 Jahren Mobilitätsgarantie mit kostenlosem Pannen- und Abschleppdienst (gemäß den jeweiligen Bedingungen im Garantie- und Serviceheft). 5 kostenlose Sicherheits-Checks in den ersten 5 Jahren gemäß Hyundai Sicherheits-Check-Heft. Für Taxi und Mietwagen gelten generell abweichende Regelungen gemäß den jeweiligen Bedingungen des Garantie- und Servicehefts. Die 5-jährige Herstellergarantie für das Fahrzeug gilt nur, wenn dieses ursprünglich von einem autorisierten Hyundai Vertragshändler an einen Endkunden verkauft wurde.

Antrieb

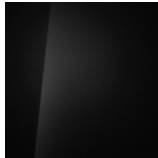
N Line X, 1.6 T-GDI 7-Gang-DCT, Automatik, Frontantrieb

Variante

N Line X

47.340,00 €

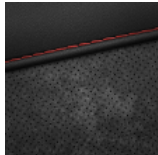
Farben



Abyss Black Metallic

750,00 €

Innen



Stoff-Leder-Kombination


Schwarz mit Innenraum Schwarz
und roten Applikationen

Dein Hyundai TUCSON



N Line X, 1.6 T-GDI 7-Gang-DCT, Automatik, Frontantrieb

Technische Spezifikationen




 1.650 mm



 4.525 - 4.535 mm  2.680 mm



 1.865 mm

Laderaum		
Laderaumvolumen max. (VDA) (l)		1.799 - 1.725
Laderaumvolumen min. (VDA) (l)		620 - 546
Motor		
Standgeräusch (dB)		75
Fahrgeräusch (dB)		68
Beschleunigung 0-100 (km/h) in (sek.)		9,4
Höchstgeschwindigkeit (km/h)		196
Kraftstoffart		Benzin
Anhängelast (ungebremst) (kg)		750
Anhängelast (gebremst, bis 12%) (kg)		1.650
Hubraum (cm3)		1.598
max. Leistung (kW/PS) bei (U/min)	110 / 150 - 4.500	6.000
max. Drehmoment (Nm) bei (U/min)	250 / 1.500 - 4.000	
Tankinhalt ca. (L)		54
Außendimensionen		
Gesamtlänge (mm)		4.525 - 4.535
Gesamtbreite (mm)		1.865
Gesamthöhe (mm)		1.650
Radstand (mm)		2.680
Spurweite vorne (mm)		1.630
Spurweite vorne (mm)		1.615
Spurweite vorne (mm)		1.615
Spurweite hinten (mm)		1.637
Spurweite hinten (mm)		1.622
Spurweite hinten (mm)		1.622
Anzahl Türen		5
Innendimensionen		
Kopffreiheit vorne mit Glasdach (mm)		966
Kopffreiheit hinten mit Glasdach (mm)		980
Kopffreiheit hinten (mm)		1.000
Anzahl Sitze		5
Lenkung		
Wendekreisradius (m)		5,7
Antrieb		
Kraftübertragung		Frontantrieb
Getriebe		Automatik
Ausstattung		
Special Codes		
N Line X	N Line Exterior- und Interieurdesign	

Dein Hyundai TUCSON

N Line X, 1.6 T-GDI 7-Gang-DCT, Automatik, Frontantrieb

Sicherheitsausstattung

N Line	Front-, Seiten und Vorhangairbags
X	Center Airbag zwischen Fahrer und Beifahrer Antiblockiersystem (ABS), Elektr. Stabilitätskontrolle (ESC), Berganfahrhilfe (HAC), Bergabfahrhilfe (DBC), Anhängerstabilitätshilfe (TSA), Multikollisionsbremse (MCB) Elektrische Parkbremse (EPB) Sicherheitsgurte höhenverstellbar für vordere Sitzplätze Zweite Sitzreihe mit ISOFIX und Top-Tether-Verankerungspunkten (äußere Sitzplätze) Kindersicherung an den hinteren Türen (manuell) Shift-by-Wire Lenkrad höhen- und längsverstellbar

Außenausstattung

N Line X	Wärmeschutzverglasung (Frontscheibe und Seitenscheiben vorne) Privacy-Verglasung (dunkel getönte Scheiben ab B-Säule) Akustik-Verbundglas (Seitenscheiben vorne) Akustik-Verbundglas (Frontscheibe) Matrix-LED-Scheinwerfer Lichtsensoren LED-Tagfahrlicht in dunkler Optik Außenspiegel mit LED-Blinker integriert LED-Rückleuchten Außenspiegel beheizbar und elektrisch einstellbar Außenspiegel elektrisch anklappbar Dachreling 7,5 J x 19-Zoll-Leichtmetallfelgen mit 235/50 R 19 Bereifung Reifen-Reparatur-Kit
----------	---

Sitze

N Line X	Fahrsitz elektrisch einstellbar mit Memory-Funktion, Beifahrersitz elektrisch einstellbar Fahrsitz mit elektrisch einstellbarer Zwei-Wege Lendenwirbelstütze Beifahrersitz mit elektrisch einstellbarer Zwei-Wege Lendenwirbelstütze Fahrsitz höhenverstellbar Beifahrersitz höhenverstellbar Rücksitzlehne (2. Sitzreihe) geteilt umklappbar Mittelarmlehne hinten Sitzpolsterung in Stoff-Leder-Kombination Fahrsitz, Beifahrersitz und zweite Sitzreihe (äußere Sitzplätze) mit Sitzheizung Fahrsitz und Beifahrersitz mit Belüftung Rücksitzlehne mit Fernverriegelung zum Umklappen aus dem Gepäckraum
----------	---

Komfort- und Innenausstattung

N Line X	Fensterheber elektrisch inkl. Abwärts-/Aufwärtsautomatik mit Einklemmschutz für vordere und hintere Sitzplätze LED-Innenraumbeleuchtung vorne LED-Innenraumbeleuchtung hinten Ambientebeleuchtung mehrfarbig LED-Gepäckraumbeleuchtung Lenkrad in Leder Lenkrad beheizbar Sonnenblende mit beleuchtetem Spiegel für Fahrer und Beifahrer Pedale in Aluminiumoptik
----------	---

Komfort

N Line X	2-Zonen-Klimaautomatik vorne Klimaautomatik hinten PTC-Zuheizer Digitales Cockpit mit 12,3-Zoll-Display Innenspiegel automatisch abblendend Head-up-Display Geschwindigkeitsregelanlage (adaptiv mit Stopp-Funktion) (ASCC)
----------	---

Dein Hyundai TUCSON

N Line X, 1.6 T-GDI 7-Gang-DCT, Automatik, Frontantrieb

Drive Modes
Lenkrad mit Schaltwippen
Totwinkelwarner (BCW) und Querverkehrsassistent (RCCA)
Spurhalteassistent (LKA)
Reifendruck-Kontrollsystem (TPMS)
Intelligente Verkehrszeichenerkennung (ISLA)
Autonomer Notbremsassistent 1.5 (FCA 1.5)
Einparkhilfe vorne und hinten
Rückfahrkamera
Spurfolgeassistent (LFA)
Autobahnassistent 1.5 (HDA 1.5)
Regensensor
Insassenalarm, sensorbasiert (ROA)
Elektrische Heckklappe
Sonnenrollos an den hinteren Fenstern (2. Sitzreihe)
12V-Steckdose vorne
12V-Steckdose im Gepäckraum
Smartphone-Ablage mit kabelloser Ladefunktion
USB-Ladeanschluss vorne
USB-Ladeanschlüsse hinten
Navigationssystem mit 12,3-Zoll-Touchscreen, Hyundai Bluelink, Android Auto™ und Apple CarPlay™ (kabellos) *
KRELL Soundsystem
Lautsprecher 1. Sitzreihe
Lautsprecher 2. Sitzreihe
Hochtöner, Center-Lautsprecher, Subwoofer und Verstärker
Notrufsystem (eCall)
USB-Anschluss
Over-the-Air Updates * (Fahrzeugsystem)
Bluetooth-Freisprecheinrichtung
Smart-Key-System mit Start-/Stopp-Knopf
Digitaler Fahrzeugschlüssel 2.0 (UWB) *

Alle dargestellten Preise sind unverbindliche Preisempfehlungen (bei Zubehör ohne Montage oder evtl. Lackierarbeiten) der Hyundai Motor Deutschland GmbH, Kaiserleipromenade 5, 63067 Offenbach, zzgl. Überführungskosten. Nur bei teilnehmenden Hyundai Händlern, Preis auf Anfrage und nur solange der Vorrat reicht.

Alle Angaben und Abbildungen sind als unverbindlich zu betrachten und stellen eine annähernde Beschreibung dar. Fahrzeugabbildungen enthalten z. T. aufpreispflichtige Zusatzausstattungen. Farbdarstellungen können abweichen.

Die Informationen zum Energieverbrauch erfolgen gemäß der Pkw-Energieverbrauchskennzeichnungsverordnung. Die angegebenen Werte wurden nach dem vorgeschriebenen Messverfahren V LTP (Worldwide harmonised Light-duty vehicles test Procedure) ermittelt. Der Kraftstoffverbrauch und der CO₂-Ausstoß eines Pkw sind nicht nur von der effizienten Ausnutzung des Kraftstoff s durch den Pkw, sondern auch vom Fahrstil und anderen nichttechnischen Faktoren abhängig. CO₂ ist das für die Erderwärmung hauptsächlich verantwortliche Treibhausgas. Ein Leitfaden über den Kraftstoffverbrauch und die CO₂-Emissionen aller in Deutschland angebotenen neuen Pkw-Modelle ist unentgeltlich einsehbar an jedem Verkaufsort in, an dem Pkw ausgestellt oder angeboten werden. Der Leitfaden ist auch hier abrufbar: <https://www.dat.de/co2/>.

Apple CarPlay™ ist ein eingetragenes Warenzeichen der Apple Inc. Android Auto™ ist ein eingetragenes Warenzeichen von Google Inc.

Bei Verwendung anderer Felgen als der Felgen aus dem Hyundai Original-Zubehörprogramm, die auf das TPMS abgestimmt sind, kann das TPMS möglicherweise nicht funktionieren und daher die TPMS-Anzeige auf der Instrumententafel dauerhaft leuchten.

Einige wenige Ausstattungsdetails wie z.B. die „Start/Stopp-Automatik“ sind nicht mit allen Motorvarianten kompatibel. Unter Umständen sind sie daher für deine Wunschkonfiguration nicht erhältlich.

Ausstattungsmerkmale und Sitzbezüge mit Leder-Anteil enthalten Echtleder kombiniert mit hochwertigem Kunstleder.

Das Filmen des Straßenverkehrs kann einen Verstoß gegen Datenschutzbestimmungen darstellen und ist nur unter bestimmten Voraussetzungen gerechtfertigt. Die Einzelheiten hängen von den gesetzlichen Bestimmungen des jeweiligen Landes ab, in dem die Kamera eingesetzt wird. Der Nutzer hat sowohl den Einsatz der Kamera als auch die Einhaltung der gesetzlichen Bestimmungen zu vertreten und haftet für etwaige Ersatzansprüche. Hyundai Motor Deutschland übernimmt keine Haftung.

Angaben zum Geräuschpegel wurden nach dem vorgeschriebenen Messverfahren gemäß der Verordnung (EU) Nr. 540/2014 respektive Regelung Nr. 51.03 UN/ECE [2018/798] ermittelt.

Die Angaben zum Leergewicht sind nach EG-Betriebserlaubnis mit vollem Tank inkl. 75 kg Fahrergewicht, ausstattungsabhängig.

Hyundai Bluelink sowie Over-the-Air-Updates sind ggf. mit einem kostenpflichtigen Abonnement verbunden. Weitere Informationen findest du unter: <https://www.hyundai.com/de/de/service/connected-services/bluelink.html> Die Funktion des digitalen Fahrzeugschlüssels erfordert ein kompatibles Mobilgerät, die Installation der Bluelink-App und ein aktives Bluelink-Abonnement.

Hyundai Motor Deutschland, 2025.

Dein Hyundai TUCSON

N Line X, 1.6 T-GDI 7-Gang-DCT, Automatik, Frontantrieb



Dein Hyundai TUCSON

N Line X, 1.6 T-GDI 7-Gang-DCT, Automatik, Frontantrieb

